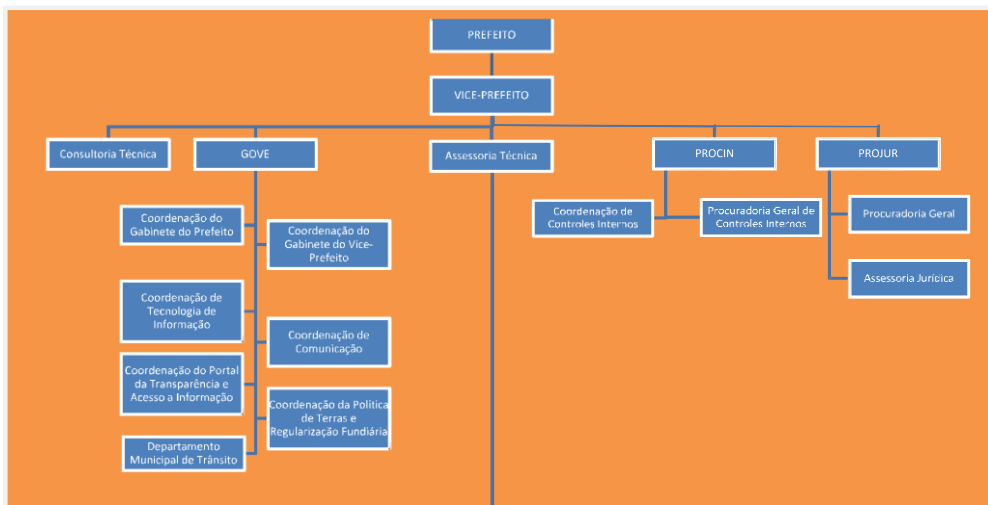




ADMINISTRAÇÃO SUPERIOR DO PODER EXECUTIVO



ADMINISTRAÇÃO DESCENTRALIZADA DO PODER EXECUTIVO

LEGENDA:
 GOVE: Gabinete de Governo e Coordenação Política
 PROJUR: Procuradoria Jurídica
 PROCIN: Procuradoria de Controles Internos
 SEMAP: Secretaria Municipal de Administração e Planejamento
 SEFAZ: Secretaria Municipal da Fazenda
 SEMED: Secretaria Municipal de Educação

SEJUC: Secretaria Municipal de Juventude, Cultura e Desporto
 SEMUS: Secretaria Municipal de Saúde
 SEMAPEC: Secretaria Municipal de Agricultura, Pesca e Desenvolvimento Econômico
 SEMOB: Secretaria Municipal de Obras e Urbanismo
 SEMADS: Secretaria Municipal de Assistência e Desenvolvimento Social
 SEMASA: Secretaria Municipal de Meio Ambiente e Saneamento